

ココロに あんしん

2020年度

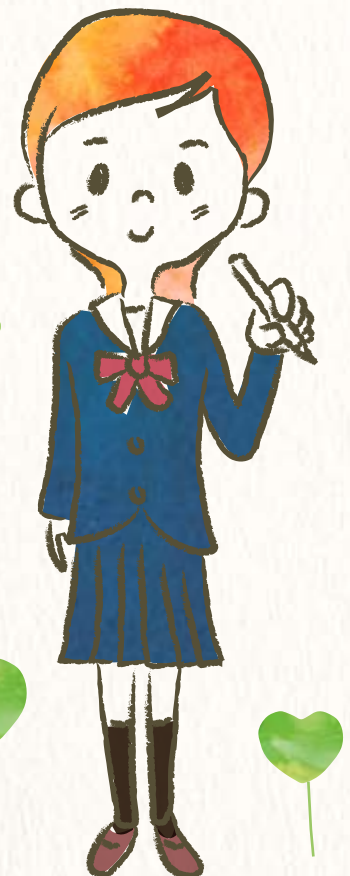
児童養護施設・里親家庭等 進学応援金

児童養護施設や里親家庭、自立援助ホームなどの
社会的養護で暮らし、将来の目標に向けて
進学を希望する方に進学応援金を贈ります。



私たちは、社会的養護で暮らし、
進学を目指すみなさんが、
その想いを実現し、これからの時代を担うことの
支えになりたいと考えています。

2020年度より制度内容を大幅に変更しました。
詳細は裏面をよくお読みください。



主催



朝日新聞厚生文化事業団



対象

※本事業は、2021年4月に新たに大学、短大、専門学校に入学する方が対象です。

- ①本申し込み時点で、児童養護施設、里親家庭（ファミリーホーム含む）で暮らす高校3年生（高卒認定合格見込み者を含む）。
- ②自立援助ホームで暮らし、2021年4月に新たに大学、短大、専門学校に進学を希望している人。

また、上記①、②のいずれかを満たす人のうち、以下の気持ちを持っている人。

- 自らの未来に希望を持ち、大学・短大・専門学校への進学意欲がある。
 - 社会的養護を良くすることに役立ちたいという希望がある。
- ※進学する学部や将来希望する職業などは問いません。
※ただし、4月以外に入学する人は対象となりません。
※従来、自立援助ホームからの進学希望の人にあった年齢要件は無くなりました。
※今まで規定していた「他団体による年間60万円以上の返済不要の奨学金との併給要件」は無くなりました。

贈呈内容・金額

入学祝金および学生応援金を贈呈。

- ①入学祝金
一律10万円を贈呈。
- ②学生応援金
卒業するまで毎年、学費として一律年間30万円を贈呈。
（最大120万円、ただし6年制大学は180万円）
返済不要の給付型奨学金です。

募集人数

10人程度

応募方法

- ①本人申込書②資金計画表③推薦書④課題提出用紙をすべて揃えて、8月12日（水）〈当日必着〉までに郵送してください。

今年度より従来の作文に替えて、課題提出用紙の提出をいただくこととなりました。

なお、上記の申請書類一式は、下記からダウンロードしてください。

<http://www.asahi-welfare.or.jp/>



将来に向かって進学するみなさんを応援します！

締め切り

2020年8月12日（水）〈当日必着〉

選考方法・結果の連絡

申込書類をもとに朝日新聞厚生文化事業団内に設けた選考委員会で選考を行い、10月初旬に結果をご連絡いたします。

贈呈の方法

- ①入学金
進路確定時期（進学先学校の合格）に合わせて、児童養護施設、里親を通じて贈ります。
- ②学生応援金
原則毎年3月末に翌年度分の応援金（30万円）を贈ります。

＜その他＞

- ①本人申込書と資金計画表、課題提出用紙は必ず本人が自分で作成してください。
- ②選考経過、個別の採否の事由についてはお答えできません。
- ③贈呈を受ける人には、年1回程度開催する「ピアミーティング」にご参加いただけます。

※ピアミーティング…応援生のみなさんが一人ではないことを知り、支え合うために開催します。
全国各地での開催を予定し、これからの社会的養護を一緒に考え、地域の施設、里親、行政のみなさんと意見交換なども行う予定です。

- ④進学後、在学中は半年ごとに「近況報告書」と「在学証明書」を提出していただけます。
- ⑤申込時に提出された個人情報は、当事業団の個人情報保護方針に基づき守られます。

応募書類送付先

〒104-0061 東京都中央区銀座 7-16-12
G-7ビルディング 9階 株式会社ウィズアス内
「進学応援金」事務局